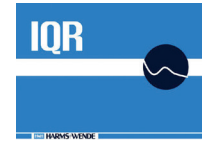
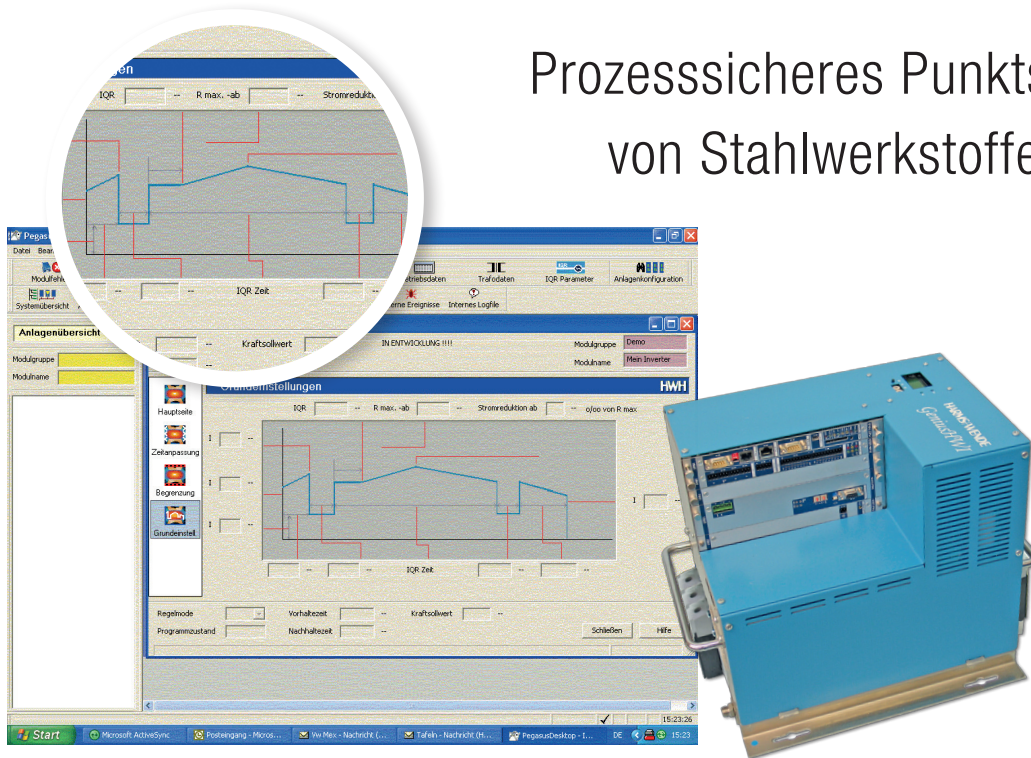


MITTELFREQUENZ-SCHWEISSYSTEME

IQR



Prozesssicheres Punktschweißen von Stahlwerkstoffen

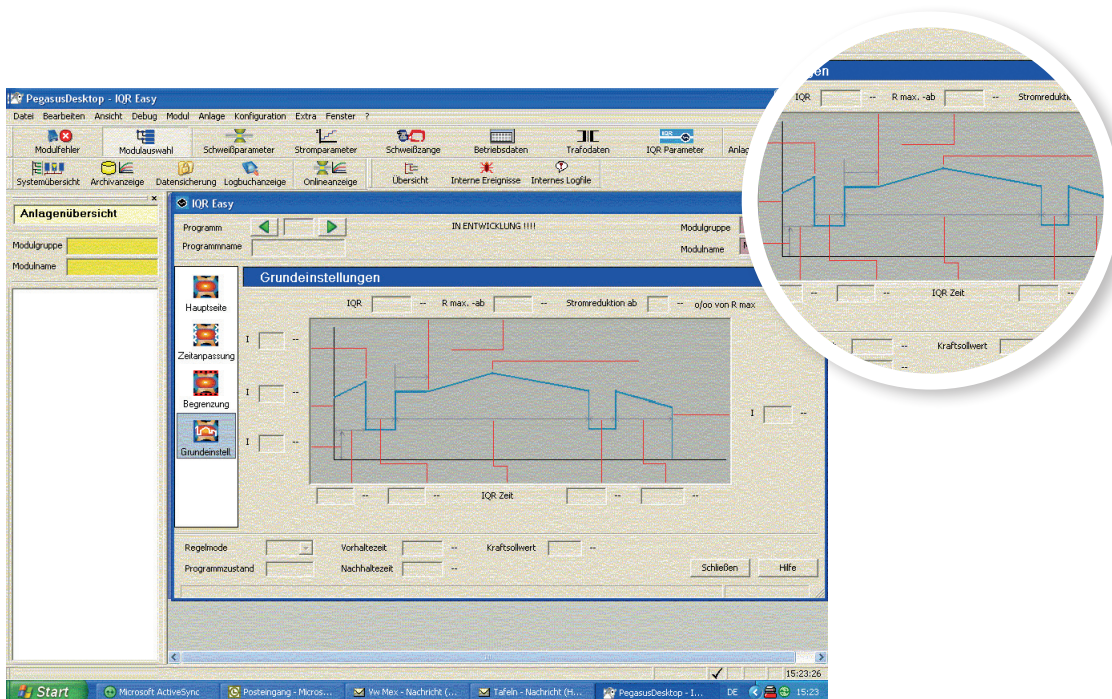


PERFORMANCE

IQR ist das adaptive Schweißpaket, das Ihre Schweißpunkte prozesssicher erzeugt. Dies geschieht mit Hilfe der Parameter Strom und Spannung, ohne Ihr Eingreifen durch Erweiterung des Schweißbereiches. Jeder Schweißpunkt wird als Individuum betrachtet und geschweißt. IQR kennt keine hinterlegten Kurven oder eine Kalibrierung. IQR arbeitet mit Hand- und Roboterzangen.

EIGENSCHAFTEN

- Ausgleichen von natürlichen Störgrößen während des Schweißprozesses
 - Keine Kalibrierung von IQR vor der Nutzung nötig – Sie schweißen direkt mit IQR
 - Jeder Schweißpunkt wird individuell in Echtzeit bewertet
 - Wahlweise widerstandsgeführte oder Leistungsgeführte Regelung je nach Material möglich
 - Einfache Bedienung durch wenige Grundparameter
 - Klare Strukturierung durch Standardschweißablauf
 - Vorpuls (falls nötig)
 - Hauptpuls (IQR)
 - Nachpuls (Nachwärmen – falls nötig)
 - Kurze Lernphase Ihres Personals
 - Nutzung für Hand- und Roboter-schweißzangen
 - Bequemes Programmieren über *X*Pegasus-Software
- ... und vieles mehr



IQR IM DETAIL

IQR wurde für das sichere Schweißen von Stahlwerkstoffen entwickelt und hat sich durch langjährigen Einsatz bewährt. IQR nutzt die natürlichen Parameter Strom und Spannung. Das Spannungssignal wird direkt auf der Sekundärseite des Schweißtrafos abgenommen. Ihre Zange oder Maschine bleibt damit frei von Kabeln und erlaubt eine einfache Wartung.

Mit der grafischen Schnittstelle IQR Easy ist die Programmierung rasch erledigt. Da IQR mit dem Strom als führenden Parameter arbeitet, ist eine schnelle Prozesszeit garantiert. Die nötige Schweißenergie wird über den Strom schneller in den Punkt eingebracht als mit der Zeit.

Eine kurze Prozesszeit ist vorteilhaft für Ihre Produktion, sei es in einer Automobillinie oder industriellen Fertigungslinie.

IQR stellt zunächst stabile Bedingungen zwischen den Schweißkappen her und erzeugt dann den Punkt. Dabei wird

der Widerstandsverlauf in Echtzeit ausgewertet. Intelligente Algorithmen sorgen dann für ein zielgerichtetes Schweißen.

Eine aufwendige Programmierung des Steppers ist dank IQR nicht mehr nötig, dies wird automatisch ausgeglichen.

Interne automatische Algorithmen überwachen, ob es bei der Spannungs- oder Strommessung zu einem Kabelbruch gekommen ist. Dies sorgt für Sicherheit. Beheben Sie das Problem sofort oder schweißen im Notbetrieb weiter – je nachdem wie es Ihre Fertigung erlaubt. Ihre Fertigung steht im Fokus.

SYSTEMVORAUSSETZUNGEN

- GeniusMFI oder GeniusHWI Inverter, 600 A typisch
- *X*Pegasus Bediensoftware