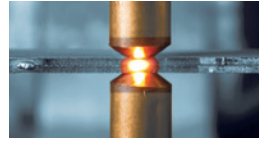
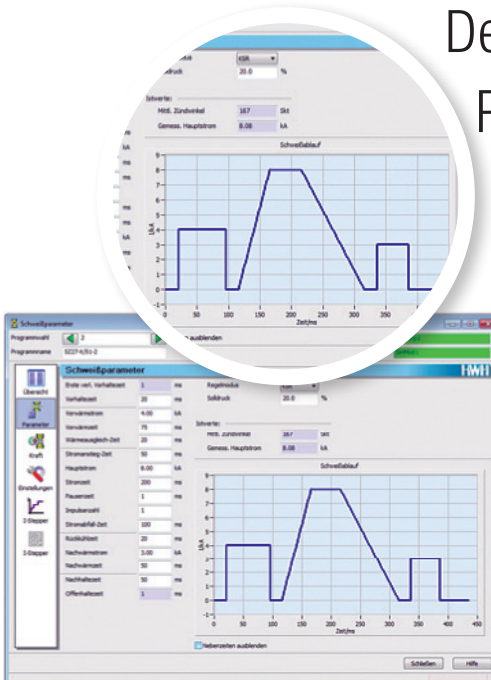


## MITTELFREQUENZ-SCHWEISSSYSTEM

GeniusMFI



Der individuelle Inverter für  
Punkt- und Buckelschweißanwendungen



## PERFORMANCE

Der Mittelfrequenz-Inverter GeniusMFI ist speziell auf die Bedürfnisse in der Automobilindustrie zugeschnitten. Der Funktionsumfang des Geräts ist frei wählbar. Das Ergebnis ist ein kompaktes und kostenoptimiertes Gerät für Ihre Schweißaufgabe. Die Luftkühlung macht ihn zudem besonders wartungsarm. Auch für Buckeschweißanwendungen einsetzbar.

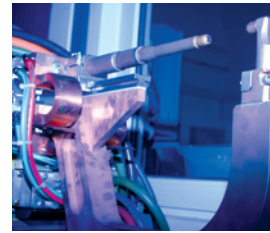
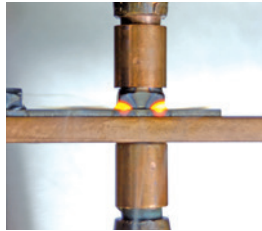
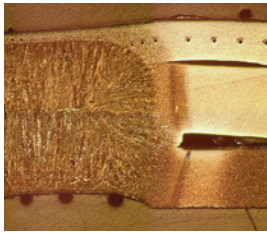
## EIGENSCHAFTEN

- Kompakte Bauform
- 3 Stromzeiten (Vorwärm-, Hauptstrom- und Nachwärmzeit)
- Automatische Erkennung der Versorgungsspannung von 400 bis 480 V
- Interne oder externe Versorgung des Steuerteils möglich
- Überwachung mit Inspektoren PQSweld (Option)
- Konstantstromregelung
- Adaptive Regelung IQR (Option)
- Bis zu 1024 Programme
- Integriertes Display
- Kostengünstige und leistungsfähige Luftkühlung
- Bedienung über PC mit der *XPegasus* Software
- ... und vieles mehr

GeniusMFI

HARMS+WENDE

HWH



## ANWENDUNGEN

- Punktschweißen, Konstantstromregelung
- Adaptives Schweißpaket IQR (Option), Punktschweißen
- Buckelschweißen

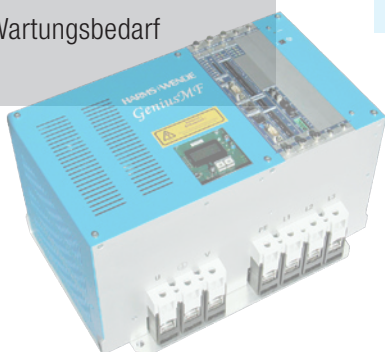
## NUTZEN

- Beste Schweißqualität
- Platzsparend durch kompakte Bauform
- Geringe Kosten durch individuelle Zusammenstellung des Funktionsumfangs
- Maximale Sicherheit
- Optimale Qualitätssicherung
- Effektive Fertigungsprozesse
- Steigender Wettbewerbsvorteil
- Effiziente Datenverwaltung und Datensicherung
- Wenig Wartungsbedarf

## TECHNISCHE DATEN

	GeniusHWI BUS	GeniusHWI Hand
Bedienung	PC mit <i>X</i> Pegasus Bedienssoftware	
Programme	512*)	4
Schweißprofil	3 Stromzeiten VWZ, HSZ, NWZ	
max. Ausgangsstrom	600 A	
Versorgungsspannung	3x400-480V, 50/60Hz 3x690V, 50/60Hz	
Kühlung	Luft	
Stromanstieg	Ja	
Stromabfall	Ja	
Impulse	Ja	
E/As	24-V-E/As	
Optionale Anbindungen	24-V-EAs, Profibus –DP elektrisch, Profinet elektrisch, Profinet optisch, EtherCAT, EtherNet/IP, CANOpen, CCLink, DeviceNet	
Elektrodenmanagement	Ja	
Proportionalventil		Ja, 1 Ventil
Grenzwertüberwachung Strom	Ja	
S-Inspektor (Weg)	Optional	Nein
I-Inspektor (Strom)		Optional
U-Inspektor (Spannung)		Optional
R-Inspektor (Fräsüberwachung)		Optional
H-Inspektor (Regelhub)	Optional	Nein
SP-Inspektor (Spitzer)		Optional
Konstantstromregelung (sekundär)		Ja
IQR (adaptive Regelung)	Optional	Ja
PQS <sup>weld</sup> (PQS-Ready)		Optional
PQS <sup>weld</sup> on board		Optional
QI-Inspektor für Qualität		Optional
BD-Bauteildokumentation		Optional

<sup>1</sup>Vorwärm-, Hauptstrom- und Nachwärmzeit  
\*) Option: 1024



GeniusMFI – Der perfekte Inverter für den Karosserierohbau, Dünnschweißungen und Automobilbau