

# Hw Weld TIMES

Harms & Wende GmbH & Co.KG 哈姆斯温德有限公司有限两合公司

## 焊接时代初问世

亲爱的朋友们,

这是我们Weld Times 焊接时代第一次以中文的形式, 与中国的朋友们见面. 焊接时代的德语和英文版本已经持续出版多年, 并拥有不少读者. 这次我们向您介绍哈姆斯温德公司 (HWH) 的最新动态, 并欢迎您跟我们联系.

您是否了解我们的产品, 是否使用过我们的产品呢? 现在我们距离您更近了. 还没有了解过?

没关系, 这次您将直观的通过我们的介绍, 了解真实的“德国制造”以及北京的本地化支持! 期待您的到来!



Ralf Bothfeld  
ralf.bothfeld@harms-wende.de

## Harms & Wende China 哈姆斯温德中国成立了



北京

从2014年11月开始, 哈姆斯温德中国将在北京正式成立, 以便为我们的中国客户提供更便利更直接的服务. 随着我们北京公司的建立, 亲爱的中国朋友们, 我们离您更近了!

哈姆斯温德中国将负责中国区域工业领域的销售和服务. 而我们的合作伙伴SNG(实耐固)公司将继续负责汽车行业的工作. 我们的办公地点与SNG在一起, 这样更有利于两家公司共同协作, 为您提供更好的服务.

沟通将不再是问题! 哈姆斯温德中国的工作人员经过在德国汉堡的工作和培训, 将为您提供更为直接的咨询和服务. 而在哈姆斯温德德国, 我们也拥有能讲中文的工作人员, 给您提供支持, 这样的安排消除了语言方面的障碍, 也更有利于我们与中国朋友的双向沟通.

## Harms & Wende 哈姆斯温德中文版网站上线!



经过我们中国同事的努力, 哈姆斯温德中文版网站终于完成了, 在 [www.harms-wende.cn](http://www.harms-wende.cn) 网址上, 拥有三种语言版本, 德语, 英语和中文. 针对越来越多的中国客户的需求, 我们完成了中文版网站的建设工作. 您可直接了解我们的企业文化和产品, 更方便中国客户寻找您匹配的信息. 我们将随时更新, 敬请关注.

在您浏览我们的网站的同时, 如有任何问题, 可直接与我们联系, 并进行沟通.

## 哈姆斯温德 (HWH) 德国再次获得“德国顾客冠军 (Deutschlands Kundenchampions) 2014”的殊荣

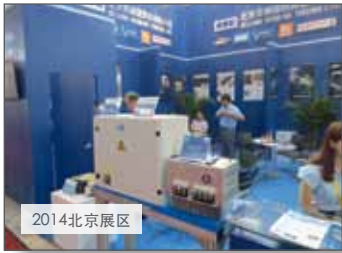


衷心的感谢我们的顾客, 并恭喜所有的HWH人.

2014年5月我们再次被评为顾客冠军. 随着客户满意度的增长, 这是我们连续第5次获得此殊荣. 市场研究论坛和德国质量协会根据质量和客户关系, 举办了此次顾客冠军评比.

详情参见<http://www.deutschlands-kundenchampions.de>

# 第十九届北京-埃森焊接与切割展览会2014



2014北京展区



与客户交谈

中国最大的焊接博览会 - 今年在北京举行。

对于焊接时代的读者们,我们相信您早已了解,我们持续参加北京焊接与切割博览会以及很多年了。我们中国的伙伴SNG公司组织了一个很棒的展位,这样我们一下飞机,就可以直接着手工作。今年,新会展中心位于北京首都机场附近,对于此类活动而言,这是多么美妙的选择。跟往年不同的是,今年我们从汉堡过来了3个同事,两名中国同事,一名德国同事。随着我们公司中文能力的具备,这次我们能为中国的客户提供更优质的服务。这一优势今年在展会期间很好的体现了出来。

今年在展会上我们展示了应用于汽车和工业领域的最新的Inverter (逆变器) 和控制柜,并以此向客户介绍了我们产品的应用范围和领域,反响很热烈。随着市场的开拓,中国对我们来说日趋重要。相信我们会做的更好,并期待明年在上海的下次遇见! See you next year in Shanghai!

## 哈姆斯温德(HWH)德国

哈姆斯温德德国位于德国汉堡,成立于1946年,距今已有60多年的历史,始终致力于焊接领域中各种焊接工艺的质量保证研究。旗下还有位于德国开姆尼茨(Chemnitz)的HWH QST有限公司和位于德国维利希(Willich)的Procon PAS公司。哈姆斯温德德国的主要产品为电阻焊,摩擦焊和微焊等焊接控制器,通过多年的自主研发和应用,在全世界的汽车和工业领域得到了广泛的认可。

2014年我们的生产蓬勃发展,由于客户的不断增加,我们需要扩建我们的逆变器和电柜的生产线,以此期望能更及时的满足客户的需求,您的信心给我们动力,让这一切终将实现。我们始终为您提供优质的服务和支持!



德国HWH Hamburg

## 哈姆斯温德(HWH)的全球网络及市场

HWH的产品在全球范围内得到了极高的认可和广泛的应用。根据客户的需求,近几年我们加速推动国际化合作和服务本土化。

### 中国China

如上文所说,我们已经多次参加中国的各种展会活动,并取得良好的反响。近几年,在中国我们获得了很多新的项目,并很高兴能为客户提供新的技术支持和服务。尤其是进入了中国的本土化汽车市场,例如吉利和福田。根据我们的承诺,开始在北京建立我们的新公司。它将和我们的中国伙伴SNG位于同一处,这重要的一步,展现了我们对中国市场的关注,和中国客户对我们的重要性。

### 韩国 Korea

2004年我们开始进入韩国市场,与我们的韩国伙伴MDT加深合作。并在2006年获得了现代集团汽车的大型项目,从此,我们不断的加深韩国市场的开拓,相继为现代劳恩斯,雅科仕,劳恩斯酷派,索纳塔以及雅尊等车型提供产品及技术支持。另外我们的产品也在KIA的生产中也在广泛的被使用着。除此之外在工业领域,我们的产品也得到广泛的应用,例如韩国的光一械工。在韩国的汽车和工业领域中,大约有着超2000台我们的电柜正在被使用着。

### 美国USA

美国的市场也是我们的焦点所在,经过多年的努力,我们得到了及其优质的反响。这说明我们的付出是有回报的。在美国和加拿大地区,我们拥有合作伙伴Huys Industry公司,它负责我们美国和加拿大的工业市场。并且Huys公司可以直接为客户提供售后维修服务,这样大大缩短了客户维修的时间和费用。

在汽车领域,我们和Fa.Alliance公司的合作日趋全面和深入,Alliance公司在汽车领域的从事解决方案的工作很多年,并拥有丰富的客户资源。对于我们来说,这样的合作让人难忘,相互双赢的局面也正如我们所期盼的一样。Stegner Controls公司与Alliance公司一起是我们最终解决方案的提供商。它从对于解决方案、培训、以及技术支持的报价开始,一直发展到现在的独立控制柜组装。为北美的客户及时的提供快速反应。凭借多年在汽车行业的经验,我们找到了这个拥有丰富经验的合作伙伴。在Stegner Controls公司,我们共同建立了一个先进的焊接实验室,它拥有我们的逆变器和一个强大的焊枪,能够很好的进行钢材或铝材的焊接!

### 欧洲 Europa

此外,在欧洲例如意大利、西班牙、俄罗斯等国家,我们的产品也得到了极高的评价和任何,为了客户,我们将始终跟我们世界范围的伙伴们加深合作,继续为您提供优质的服务。各个国家具体的联系信息,您可在网站上查询。

# 电阻焊

电阻焊是一项历史悠久的焊接工艺,也是我们产品的核心所在.这意味着,我们的核心领域就在于电阻焊,并且我们将会越做越好!

下面的信息将带您了解我们不同的中频系统:自1kHz的中频技术发展以来,我们不断的为我们的产品配置研发了多项不同功能.鉴于篇幅的原因,不能为您一一详解,如果您有进一步的需求,请联系当地合作伙伴.我们的逆变器配备了不同的功能组件,根据您的需求来进行配置

## 哈姆斯温德的主要产品

### • 逆变器系统Genius(精灵) – 我们的在汽车和工业领域的旗舰产品

Genius (精灵)系统是一个模块化的控制系统,它由一个用于多种插件模块和不同软件包卡盒来组成. CPU和焊接控制卡是Genius控制的基础系统. 通过扩展其他硬件模块,例如feldbus插卡和E/A插卡,使设备具有更高的适应性. 此外,不同的软件包使这个系统能更加灵活的被使用. Genius系统集成在不同逆变器机构中.

#### • Genius (精灵)HWI

GeniusHWI是专门针对工业领域的核心产品,它集成了已被证明的HWH功率部分HWI28er系列. 这个系列的功率范围为30kVA到360kVA. 此外HWI可以集成到Master-Slave系统中,此系统最多可配备6个逆变器,1个为主,5个为辅. HWI适用于机器操作,机器人和手动焊枪. 您可以索取我们的产品手册并查找针对产品变化的准确的产品描述. 我们的产品手册您可以在“销售”部门订购.

#### • Genius (精灵)MFI

Genius MFI在市场上已经有数千台安装在全球各地,不论是在冷还是热的环境下,它展现出了良好的适应性和可靠性. 此逆变器是我们专门针对汽车领域研发的,它适用于提供130KVA的功率,适用于400-480v 交流电源供电,不需要改变任何硬件组件. 对于GeniusMFI逆变器,一种新的功率部分被开发出来,这种功率部分是专门针对汽车行业的需求而设计的. Genius控制器是系统的集成部分. 这种系统使用80kVA功率级别. Ethnet接口也集成在此控制器上,通过此接口您可将所有设备相互联网. 功率接口位于系统的另一侧. MFI主要适用于手动焊枪和机器人的操作. 多为空气冷却.

### • Dragon

Dragon系列产品体积更小,功能强劲!它是面向独立工作的设备而设计的,从工频到中频再到高频,我们都有相对应的产品. 其丰富的功能加上低廉的价格,能帮您很好的控制生产成本.

性能

- 基于操作系统的控制结构
- 一致的菜单对于50/60Hz, 1kHz, 10kHz, 工频、中频、高频都具备相应的产品.
- 通过转、压等操作,易于掌控
- 不言自明的菜单
- 多语言模块
- 离线通过PC进行编程, 32个程序可供选择.
- 通过USB数据备份和导入
- 通过USB固件更新
- 密码保护设置

更丰富的信息,请直接咨询.



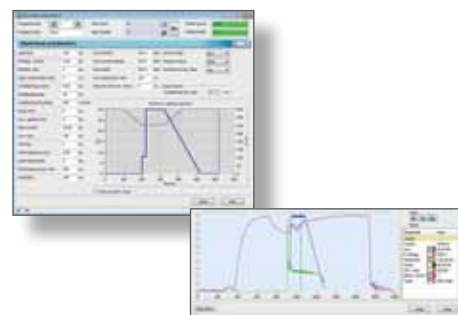
### • Master-Slave 系统

客户咨询我们, GeniusHWI系统能否扩展到跟高的功率?例如, 240kVA的大型凸焊或者供热项目都有很高的需求,但是这两种不同的应用所需要的参数也是完全不同的. 凸焊需要高电流短时间通过,而热应用则要求电流通过时间较长. 现在可以通过逆变器的扩展,最多连接5个辅助逆变器,来满足这一需求. 借此,你将获得一个广泛的选择范围,从60kVA直到600kVA. 在Master-Slave主从组合中,所有的逆变器必须具备相同的功率模式,来保持系统的平衡. 当然,常电流控制模式是可以应用在这一系统上的,因为它是所以逆变器都具备的标准控制. 很有可能你所要使用的变压器是没有测量线圈的,请还时间来检查一下!

### • XPegasus软件

XPegasus是配合HWH控制器使用的操作软件,通过它您可以方便并且快速的在电脑上运行参数设定. 通常XPegasus拥有三种版本可供使用.

|          |             |                             |
|----------|-------------|-----------------------------|
| XPegasus | Silver 银版   | 标准版本                        |
| XPegasus | Gold 黄金版    | 更大的数据空间和参数监测                |
| XPegasus | Platinum 铂金 | 在黄金版的基础上,增加了针对大网络解决方案的客户端应用 |



# 铝焊的解决方案(AMC)

近年来, 铝焊是一种新的挑战, 很多企业都致力于寻找这种焊接材料的可靠的解决方案. 你可能已经了解过了我们的摩擦电焊系统, 最近我们研发了一个新的焊接过程并已集成到了Genius逆变器中, 我们将它称之为“经典铝焊AMC”. 它是如何进行的呢?

根据自然原因, 铝材很容易被空气中的湿度所影响, 这导致焊接条件的巨大改变. AMC将整个焊接过程分为两部分, 来实现在稳定的条件下, 进行焊接. 这是一个动态的过程. 逆变器对参数进行检测, 并由此决定何时从第一阶段转换到第二阶段. AMC常常被现场应用, 并且表现出了巨大的可靠性. 此外, 任何Genius逆变器都适用于AMC, 但如果电流要求过高, 就需要一个更大的逆变器进行配置. 我想这可能是您需要跟我们当地伙伴进行详细咨询的所在, 他们很乐意为您详细介绍AMC的具体过程和设备的配置需求.

我们现在不再谈论铝焊, 而是做到了!



## Hamburg 汉堡简介

更多信息:  
[www.hamburg.de](http://www.hamburg.de)



汉堡是德国三大州级市之一, 也是德国最重要的海港和最大的外贸中心、德国第二金融中心, 是德国北部的经济和文化大都市. 有着“世界桥城”的美称. 汉堡是德国北部重要的交通枢纽, 是欧洲最富裕的城市之一, 也已成为德国的新闻传媒与工业制造业中心. 汉堡是世界大港, 被誉为“德国通往世界的大门”. 世界各地的远洋轮来德国时, 都会在汉堡港停泊. 除美国西雅图外, 汉堡是世界上第二大飞机制造区, 生产“空中客车”. 汉堡大多数工业和外贸有关.

汉堡和中国有着历史悠久的友谊. 1986年开始, 汉堡市和上海市之间发展了密切良好的全面关系. 汉堡和上海其实有相似的地方, 尤其是外形上, 蛮像的. 而且他们都不是首都, 都是在首都之外的繁华城市, 很时尚, 有很丰富的日常生活, 而且景观挺美, 气候也有点像; 但汉堡的地理环境更好, 它的建筑没有被太新的建筑所破坏, 汉堡更安静. 并与中国往来货物年吞吐量达到 140 万标准箱的汉堡港, 是中国对欧洲贸易

最重要的港口. 在汉堡市有三百多家中国公司和七百多家进行从事中国贸易的外贸公司, 位居德国之首. 汉堡市与中国不仅在经济上有交往, 而且还发展到教育、科学、文化等方面.

## Events 活动及展会信息



时间

October 7<sup>th</sup> to 9<sup>th</sup> 2014  
October 21<sup>st</sup> to 25<sup>th</sup> 2014  
April 2015

展会

Aluminum Düsseldorf  
EuroBLECH Hannover  
International Workshop

地点

德国杜塞尔多夫  
德国汉诺威  
德国汉堡HWH



我们很伤心, 但永远不会忘记你.....

那一天对我们所有人来说都是充满哀伤的回忆, 让我们难以接受.....我们接到了 Detlev Hopp 去世的消息.



Detlev Hopp 毕业于1989年, 自此来到了 HWH, 在他服完兵役之后, 于1990年6月开始从事生产工作. 最初的时间里, 他主要逆变器的安装和电子电器的质保工作. 到2001年, 随着学习和工作经验的积累, 他负责的工作越来越多, 并转为维修服务. 2008年他升任服务和应用部副主管. 自2011年以来, 他带领整个服务和维修部分, 成为了HWH服务的颜面所在!

对他而言, 技术的挑战和客户的需求永远是第一位的. 这样很快他就成为客户和同事们最受欢迎的咨询对象. 他始终平易近人并且乐于倾听, 给我们和我们的客户们留下了深刻的印象. 我无法用语言来形容, 他的去世对我们有多大的打击, 只能尽力为他的亲人和孩子提供更多的帮助!

Detlev, 我们想念你了! 你的形象, 永远留在HWH的心中!

## Imprint

Issue 1

Publisher:  
Harms & Wende  
GmbH & Co. KG  
Grossmoorkehre 9  
21079 Hamburg (Germany)  
电话: +4940 766904-0  
传真: +4940 766904-88  
[www.harms-wende.de](http://www.harms-wende.de)

Publishing Company:  
Agentur v. Ruckteschell  
Manhagener Allee 100  
22926 Ahrensburg  
(Germany)  
Tel.: +49 (4102) / 70 730 - 0  
[www.katalogkompetenz.de](http://www.katalogkompetenz.de)

中国代理  
北京实耐固贸易有限公司  
北京市通州区张家湾镇光华路16号  
电话: +8610 61567-220  
传真: +8610 61567-336  
[www.harms-wende.cn](http://www.harms-wende.cn)

